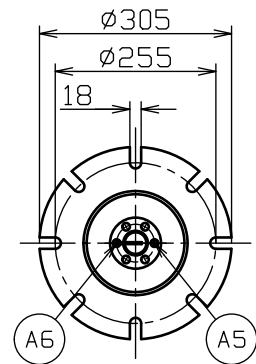
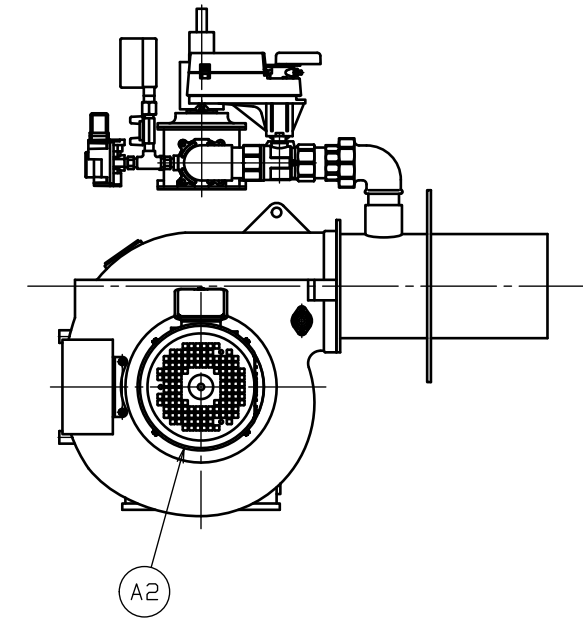
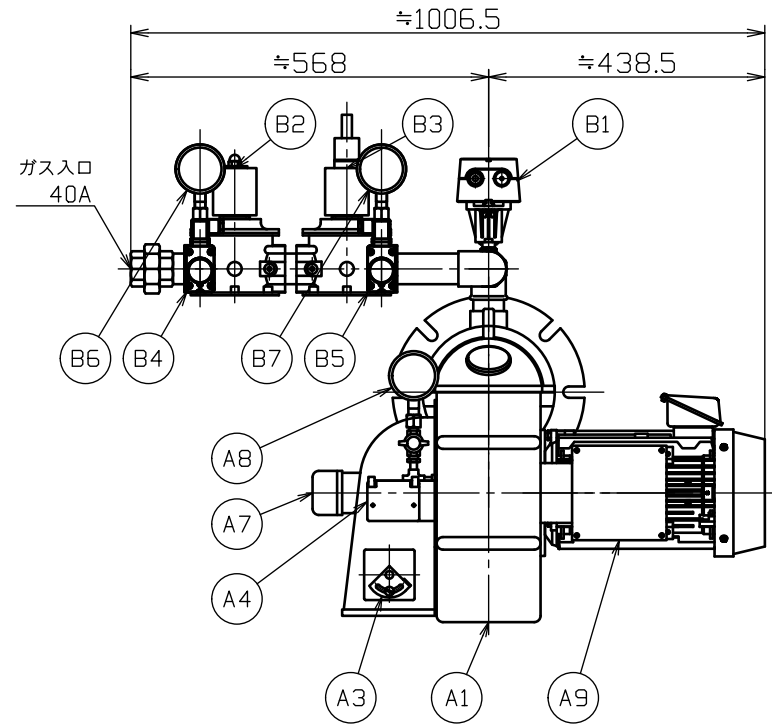
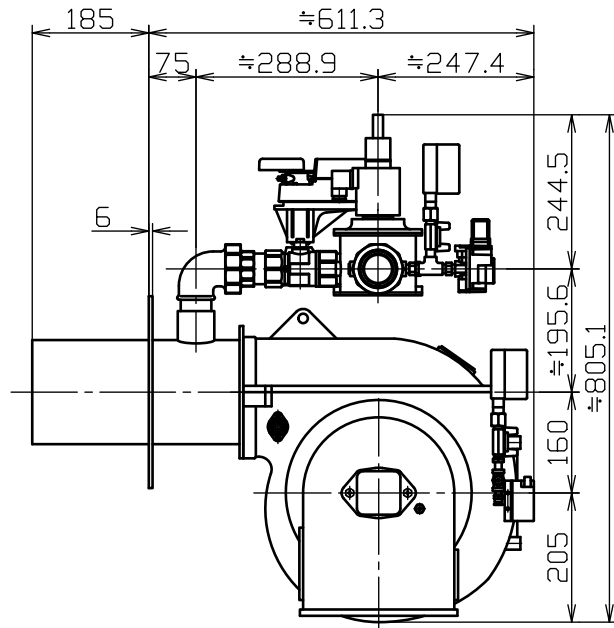




	来	歴	年月日		
△			・		
△			・		



バーナフランジ



バーナ端子記号

U	}	バーナファン
V		
W		
E		アース
FML	}	ガス流量計
FMN		
CVL	}	電動弁電源
CVN		
CV+		
CV-	}	電動弁信号
IG		
BCO	}	点火トランス
PV		
BCO		
MV	}	パイロット電磁弁
BCO		
BCO		
F	}	フレームロッド
G		
PCO	}	エア圧低スイッチ
AS		
PCO	}	ガス圧低スイッチ
GL		
PCO		
GH		ガス圧高スイッチ

バーナ部品					ガス配管部品					バーナ仕様				
No.	品名	型式	メーカー	数	No.	品名	型式	メーカー	数	バーナ型式	LS6-	着火方式	ダイレクト着火	
A1	ファンケース	LS6 235-110-28	CORONA	1	B1	電動弁	CVA-40A	CORONA	1	燃料	L P G	供給圧力	1 0 kPa	
A2	バーナモータ	5.5kw 2P AC200V 3PH	RUNNER	1	B2	ガス電磁弁(クイック)	EVP DN40	MADAS	1	発熱量	1 0 0 , 4 6 5 kJ/m³N	比重	1 . 5 6	
A3	エアダンパ		CORONA	1	B3	ガス電磁弁(スロー)	EVP DN40	MADAS	1	燃焼量	2 3 2 4 kW		8 3 . 3 m³N/h	
A4	点火トランス	TCD1FAV (200V)	BRHMA	1	B4	ガス圧力低スイッチ	SGPS-150V (7.0kPa)	SHINEUI	1	動力電源	200V 50/60Hz φ3	計装電源	200V 50/60Hz φ1	
A5	電極	LS用 (SP75L・HC300L)	CORONA	1	B5	ガス圧力高スイッチ	SGPS-150V (7.0kPa)	SHINEUI	1	制御	比例制御		操作	ターミナルボックス
A6	火炎検出器	LS用 (SP75L・HC300L)	CORONA	1	B6	ガス圧力計 20kPa	AT-75	日新計器	1	型番	LS6	名称 高温炉対応		
A7	エア圧低スイッチ	SAPS 3V (0.04kPa)	SHINEUI	1	B7	ガス圧力計 10kPa	AT-75	日新計器	1					製 図
A8	エア圧力計 10kPa	AT-75	日新計器	1						検 図		尺 度	図 番	
A9	ターミナルボックス	150-150-80	CORONA	1										承 認
										作 成				