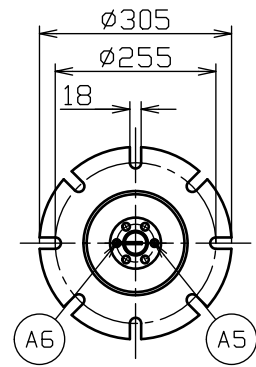
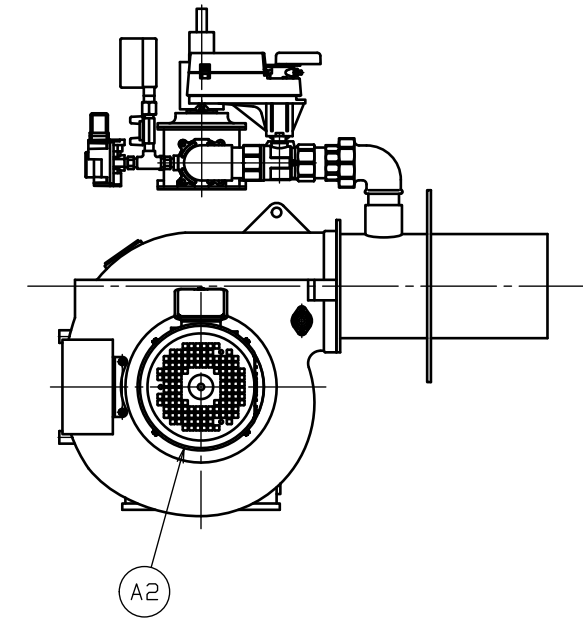
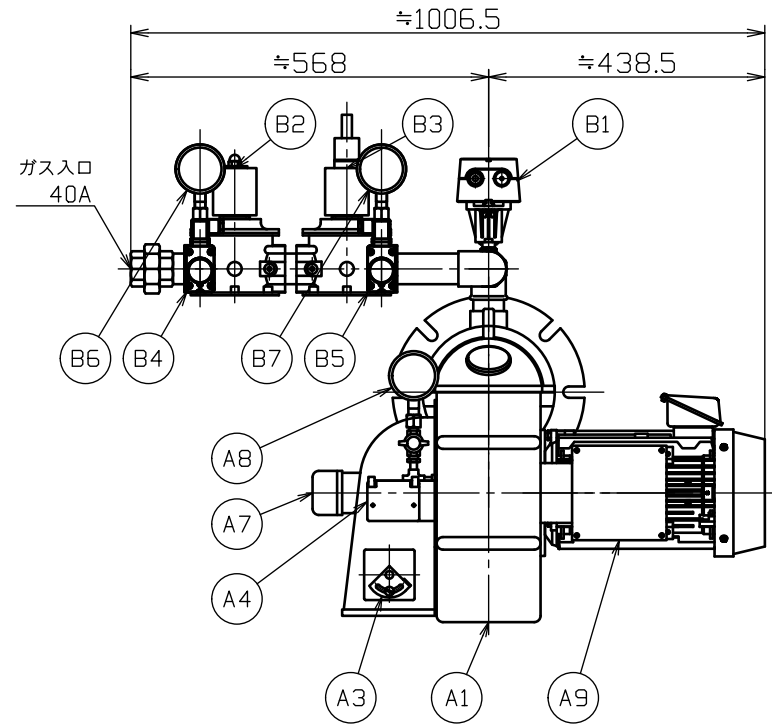
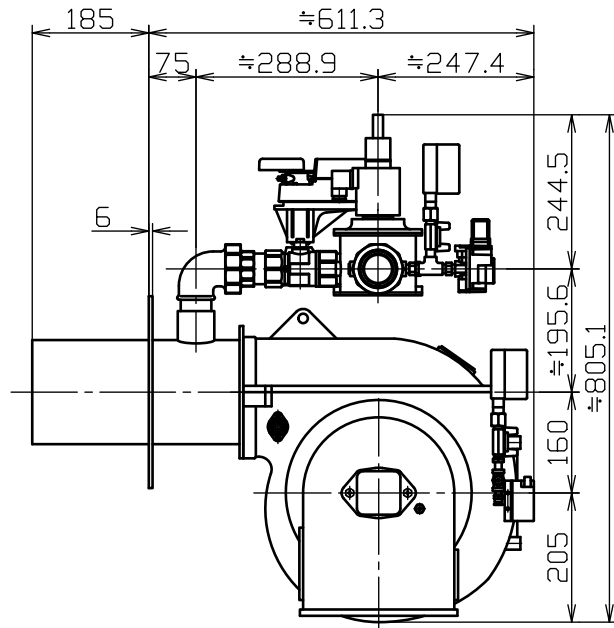




	来	歴	年月日		
△			・		
△			・		



バーナフランジ



バーナ端子記号

U	}	バーナファン
V		
W		
E		アース
FML	}	ガス流量計
FMN		
CVL	}	電動弁電源
CVN		
CV+		
CV-		電動弁信号
IG	}	点火トランス
BCO		
PV	}	パイロット電磁弁
BCO		
MV		
BCO	}	フレームロッド
F		
G		
PCO	}	エア圧低スイッチ
AS		
PCO	}	ガス圧低スイッチ
GL		
PCO		
GH		ガス圧高スイッチ

バーナ部品					ガス配管部品					バーナ仕様					
No.	品名	型式	メーカー	数	No.	品名	型式	メーカー	数	バーナ型式	LS5-	着火方式	ダイレクト着火		
A1	ファンケース	LS5 215-110-28	CORONA	1	B1	電動弁	CVA-40A	CORONA	1	燃料	L P G	供給圧力	10 kPa		
A2	バーナモータ	3.7kW 2P AC200V 3PH	RUNNER	1	B2	ガス電磁弁(クイック)	EVP DN40	MADAS	1	発熱量	100,465 kJ/m <sup>3</sup> N	比重	1.56		
A3	エアダンパ		CORONA	1	B3	ガス電磁弁(スロー)	EVP DN40	MADAS	1	燃焼量	1743 kW		62.5 m <sup>3</sup> N/h		
A4	点火トランス	TCD1FAV (200V)	BRHMA	1	B4	ガス圧力低スイッチ	SGPS-150V (7.0kPa)	SHINEUI	1	動力電源	200V 50/60Hz φ3	計装電源	200V 50/60Hz φ1		
A5	電極	LS用 (SP75L・HC300L)	CORONA	1	B5	ガス圧力高スイッチ	SGPS-150V (7.0kPa)	SHINEUI	1	制御	比例制御	操作	ターミナルボックス		
A6	火炎検出器	LS用 (SP75L・HC300L)	CORONA	1	B6	ガス圧力計 20kPa	AT-75	日新計器	1	型式	LS5	名称 高温炉対応			
A7	エア圧低スイッチ	SAPS 3V (0.04kPa)	SHINEUI	1	B7	ガス圧力計 10kPa	AT-75	日新計器	1					製 図	南部 裕二
A8	エア圧力計 10kPa	AT-75	日新計器	1						検 図		尺 度	図 番		
A9	ターミナルボックス	150-150-80	CORONA	1										承 認	
										作 成					